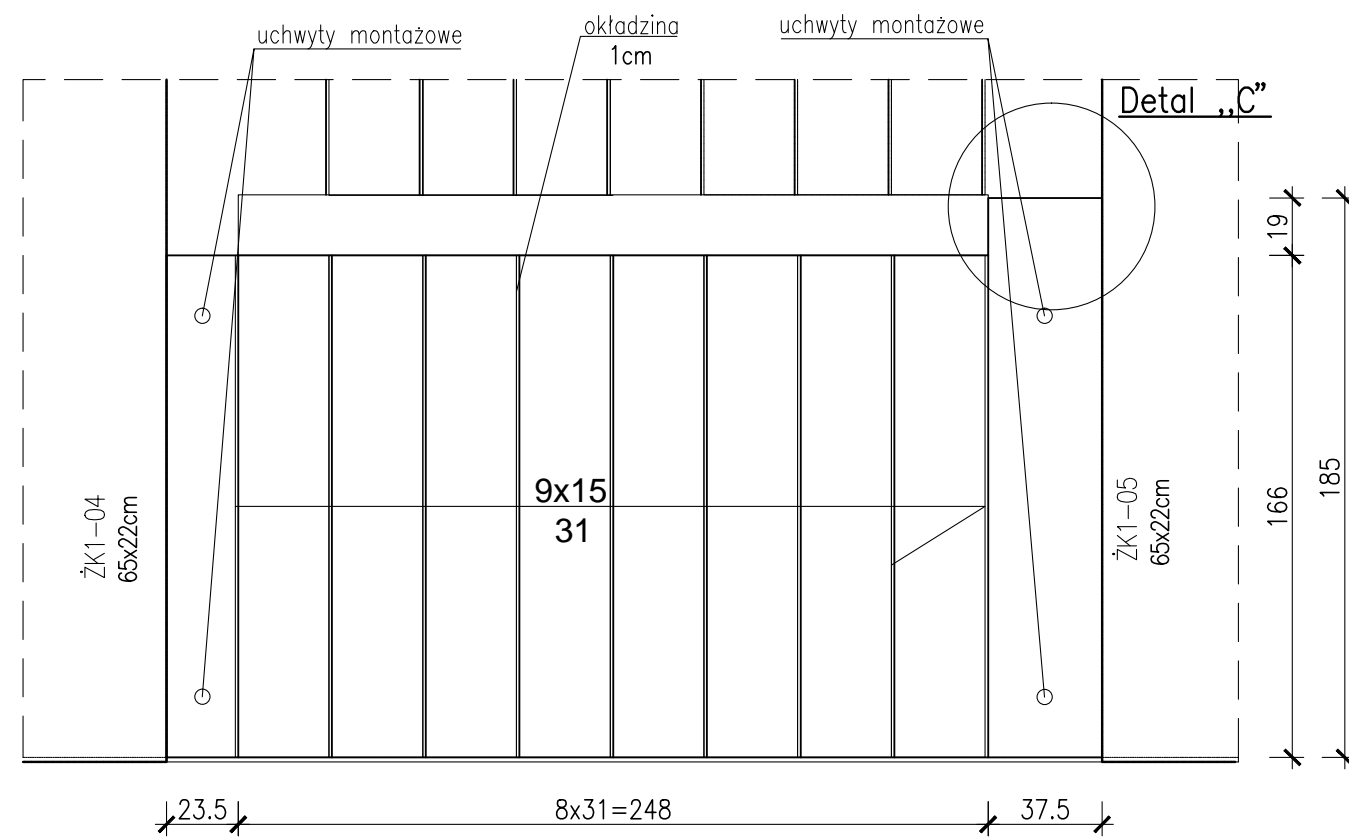
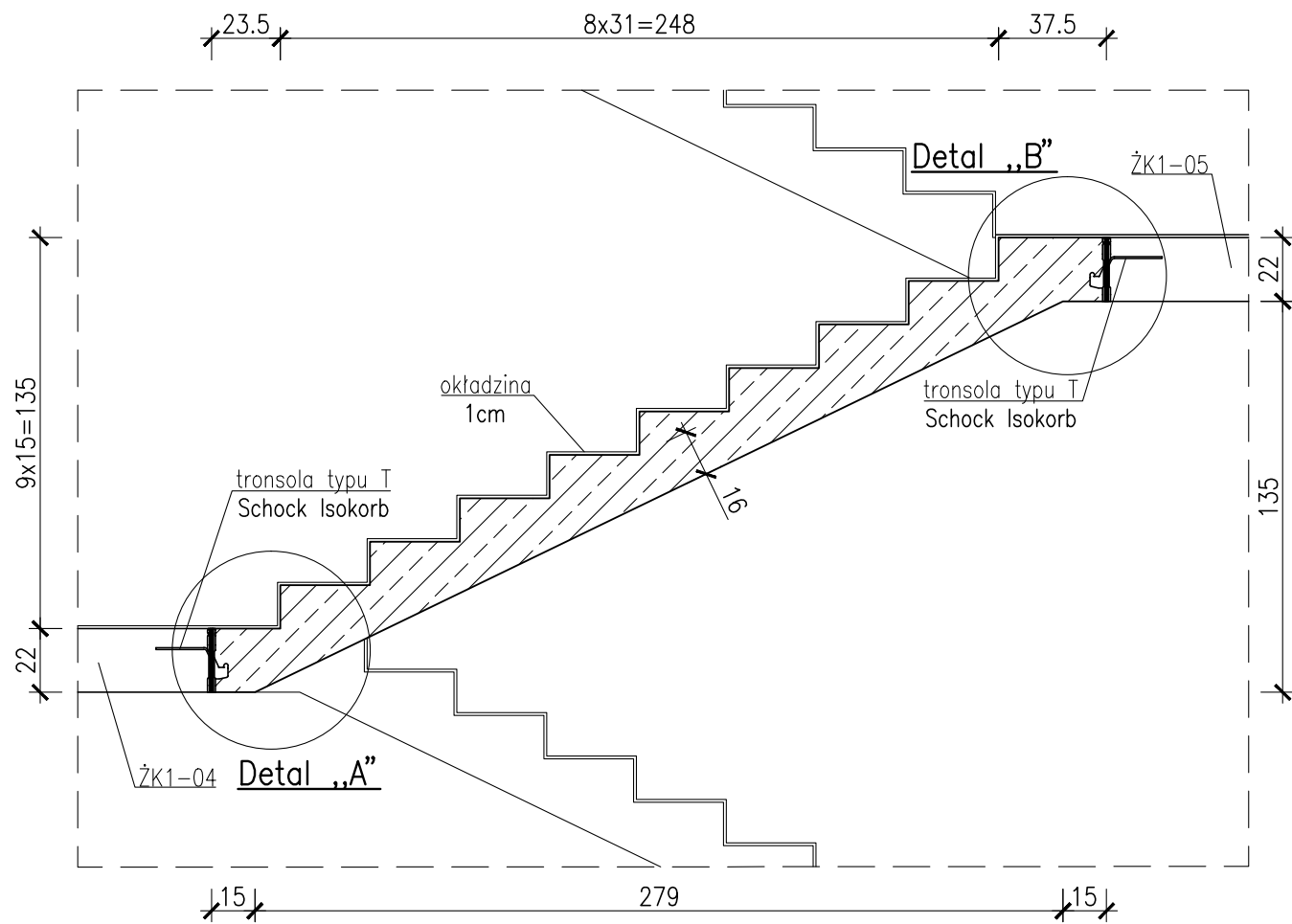


BIEG SCHODOWY BK1-05



Nr06 #10 L=1080 A-IIIN szt.6



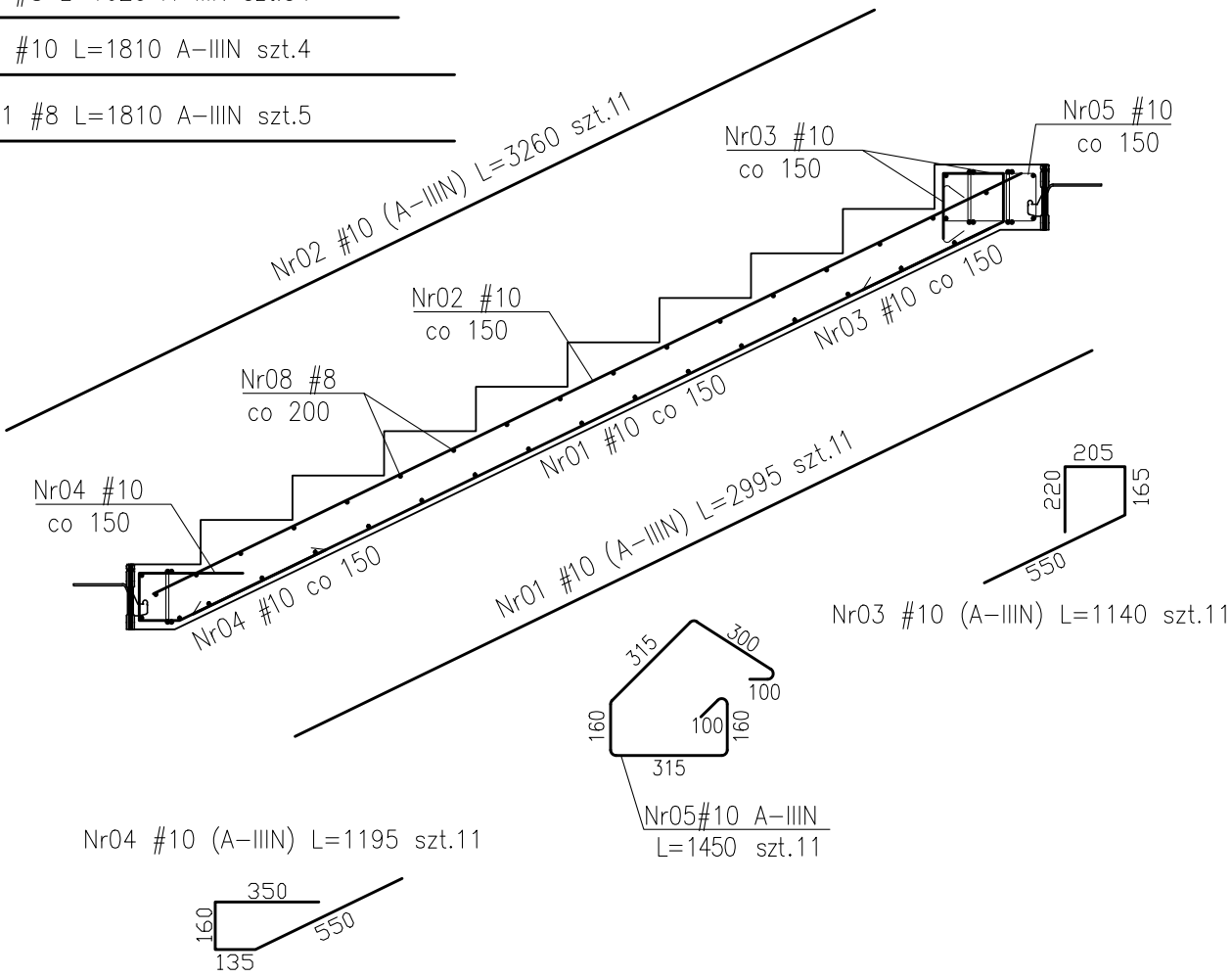
Nr07 #10 L=1620 A-IIIN szt.2

Nr08 #8 L=1620 A-IIIIN szt.34

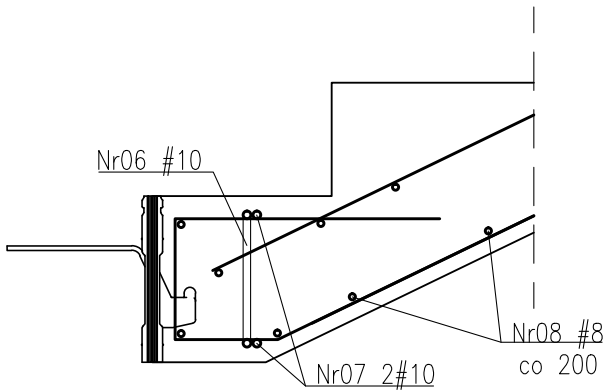
Nr09 #10 L=1810 A-IIIN szt.4

Nr11 #8 L=1810 A-IIIN szt.5

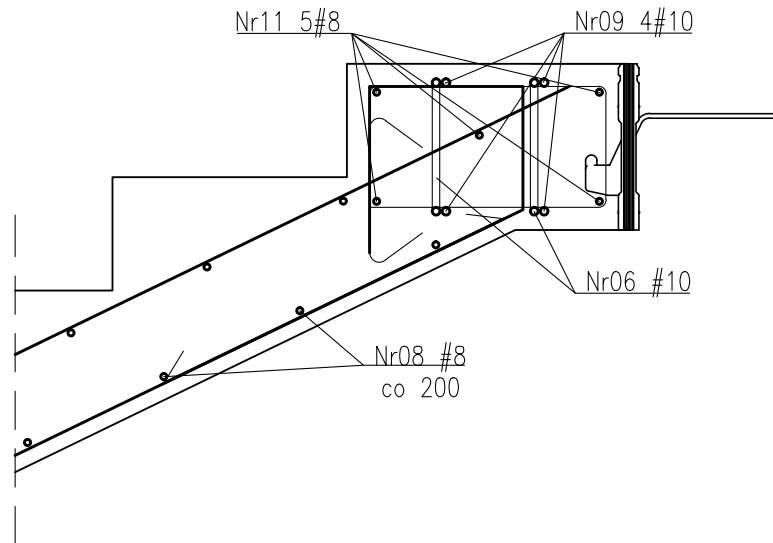
–Ciężar prefabrykatu 3225kg
–Objętość prefabrykatu 1,29m³



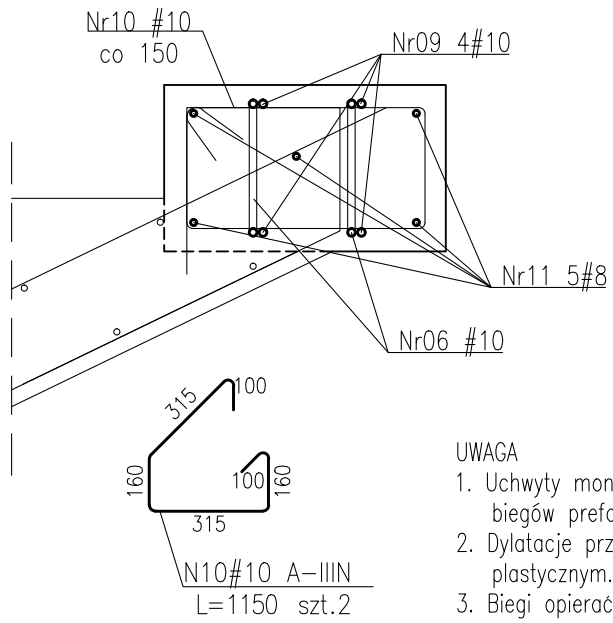
Detal "A"
skala 1:10



Detal "B"
skala 1:10



Detal "C"
skala 1:10



UWAGA

1. Uchwyt montażowy wg technologii producenta biegów prefabrykowanych.
2. Dylatację przy oparciu biegów wypełnić kitem trwałym plastycznym.
3. Biegi opierać na elastomerowych podkładkach tłumiących.
4. Rozpatrywać łącznie z PW Architektury i Instalacji wod.-kan., wentylacji, co i cw oraz instalacji elektrycznych.
5. Wszystkie elementy konstrukcyjne będące ze sobą powiązane (tj. ściany, belki, stropy) należy rozpatrywać łącznie w celu zapewnienia odpowiednich połączeń.
6. W przypadku kolizji prety odgiąć.
7. Wymiary podano w [cm], kąty wysokościowe podano w [m], długości prętów w [mm].
8. Rozpatrywać łącznie z rysunkiem "ZASADY WYMIAROWANIA PRĘTÓW ZBROJENIOWYCH".

Beton:

Klatka schodowa(żebra,spoczniki,podesty)- C30/37 (B37)
 Prefabrykaty - C35/45 (B45)

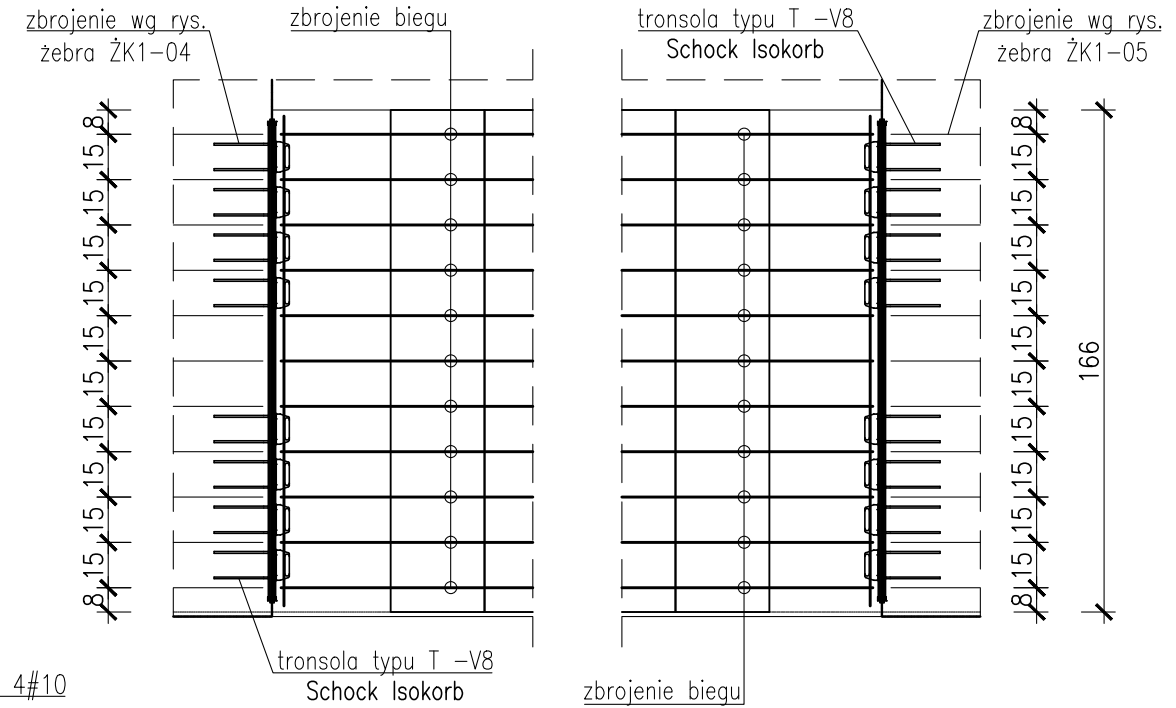
Otulina zbrojeniowa:

$c_{nom}=2,0\text{cm}$ – biegi
 $c_{nom}=3,0\text{cm}$ – żebro

Stal zbrojeniowa:

B500SP EPSTAL zmiennie A-IIIIN (RB500W)

Schemat układania prętów



**BUDOWA ZAKŁADU REHABILITACJI "KLINIKI
BUDZIK DLA DOROSŁYCH"
PRZY UL.KONDRATOWICZA 8 NA TERENIE
MAZOWIECKIEGO SZPITALA BRÓDNOWSKIEGO
W WARSZAWIE**

PROJEKT WYKONAWCZY
KONSTRUKCJI BUDYNKU ZAKŁADU
REHABILITACJI „KLINIKA BUDZIK”

BRANŽA KONSTRUKCYJNA

Investor:



FUNDACJA EWY BŁASZCZYK "AKOGO?"
- ORGANIZACJA POŻYTKU PUBLICZNEGO
 ul. Podleśna 4, 01-673 Warszawa
 tel. 22 8321913
 e-mail: fundacja@akogo.pl; www.akogo.pl

Jednostka projektowa:



AUTORSKA PRACOWNIA ARCHITEKTURY CAD SP. Z O.O.
ul. Zamieniecka 46, 04-158 Warszawa
tel. 740 11 45, 740 11 50, fax. 879 84 20,
e-mail: apacad@pro.onet.pl; www.apacad.pl

Projektanci:	
--------------	--

mgr inż. Zenon Leoniewski
nr upr. proj. 135/Sz/90
w specjalności konstrukcyjno-budowlanej

Opracowanie:	
--------------	--

inż. Aleksandra Florkowska

Rysunek:

Numer rysunku:

Nazwa rysunku:

BIEG SCHODOWY BK1-05

Data: 13.12.2019